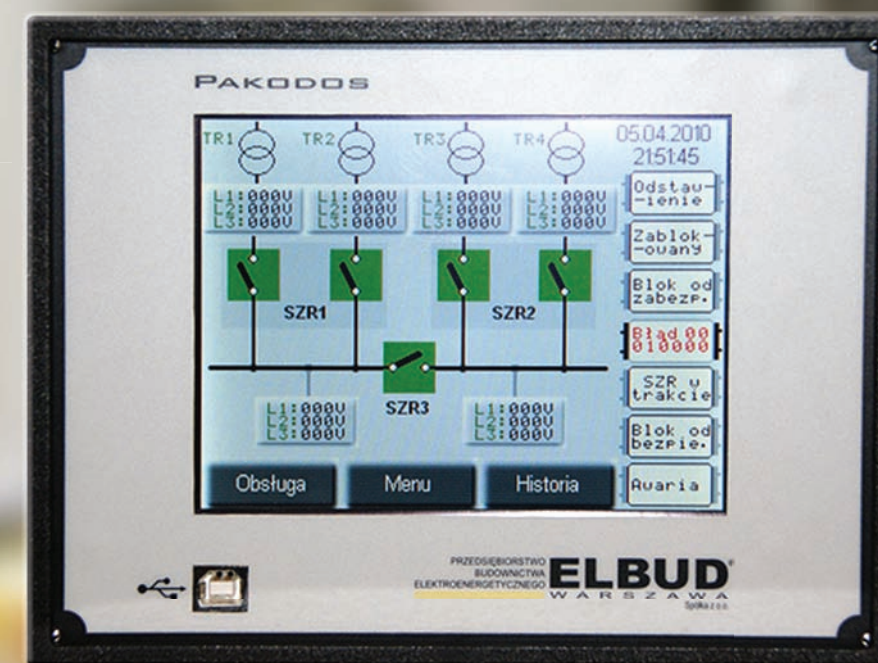


CYFROWY ZESPÓŁ AUTOMATYKI SZR PAKODOS SZR 1.6



NOWOCZESNE URZĄDZENIE PAKODOS SZR

KOMPLETNY SYSTEMEM
AUTOMATYKI SAMOCZYNNEGO
ZAŁĄCZENIA REZERWY

PBE ELBUD Warszawa Sp. z o.o. oprócz usług projektowych i budowlano-montażowych świadczy kompleksowe usługi dotyczące badań kontrolno – pomiarowych, pomontażowych, prób funkcjonalnych oraz analizy i oceny technicznej w zakresie:

- pomiarów ochrony przeciwporażeniowej
- wydawania orzeczeń o dopuszczeniu obiektów do eksploatacji
- wydawania orzeczeń o stanie technicznym instalacji elektrycznej, aparatury SN i WN oraz innych urządzeń
- prób funkcjonalnych szaf sterowniczych i sygnalizacyjnych
- badań aparatury pierwotnej w stacjach elektroenergetycznych oraz transformatorowo - rozdzielczych
- badań pomontażowych i uruchomień układów dławików SN
- weryfikacji poprawności wykonania oraz działania obwodów wtórnych i pomocniczych wraz z badaniami aparatury pomiarowej i przekąźnikowej
- badań i uruchomień układów potrzeb własnych prądu przemiennego i stałego
- opiniowania oraz opracowywania instrukcji ruchu i eksploatacji urządzeń elektroenergetycznych
- oceny i weryfikacji projektów koncepcyjnych wraz z wyborem rozwiązań optymalnych
- oceny i weryfikacji projektów wykonawczych
- odbiorów technicznych urządzeń, szaf sterowniczych, sterowniczo – pomiarowych oraz rozdzielnic SN wraz weryfikacją dokumentacji

ZAPRASZAMY DO WSPÓŁPRACY

PBE ELBUD Warszawa Sp. z o.o.
Wydział Kontroli Technicznej i Serwisu

dr inż. Anna Stankowska
mgr inż. Adam Górski

02-210 Warszawa, Al. Krakowska 264
tel. 22 591 53 00, fax: 22 846 18 17

www.elbud.waw.pl

CYFROWY ZESPÓŁ AUTOMATYKI SZR PAKODOS SZR 1.6

Cyfrowy zespół automatyki Pakodos SZR 1.6 jest nowoczesnym urządzeniem automatyki energetycznej przeznaczonym do minimalizacji czasu przerw w dostawie energii elektrycznej do odbiorców, w przypadku wystąpienia stanów awaryjnych. Pakodos SZR jest kompletnym systemem automatyki samoczynnego załączenia rezerwy przeznaczonym głównie do stosowania w rozdzielniach potrzeb własnych i SN, zawierających do czterech torów zasilania. Urządzenie to pozwala na sterowanie aż sześcioma wyłącznikami. Algorytm działania jest ściśle powiązany ze schematem synoptycznym rozdzielni i jest różny dla każdej wersji wykonania.

Wychodząc naprzeciw potrzebom klientów opracowano SZR w wersji modułowej. Pozwala to na spełnienie wymagań wizualno – użytkowych nawet najbardziej wymagających klientów. Ponadto nowoczesny, przyjazny i dotykowy interfejs użytkownika umożliwia łatwe i szybkie rozpoczęcie pracy z urządzeniem. Dodatkowo urządzenie Pakodos SZR 1.6 nie wymaga stosowania żadnych przekładników napięciowych ani innych elementów do pracy w instalacjach niskiego napięcia.

PARAMETRY TECHNICZNE	
znamionowe napięcie zasilania	85 - 250 V AC/DC
zakres temperatury pracy	-10°...+55° C (IEC 60 068-2)
ciśnienie	780...1080 hPa
wilgotność względna	5...95 % bez rosenia (IEC 60 068-2-30)
pobór mocy	<25 VA
stopień ochrony	IP40
masa	<1 kg
szerokość/wysokość/głębokość	194mm/145mm/136mm
wyjścia dwustanowe - stykowe	19 wyjść (max 10 A)
wejścia dwustanowe	19 wejść 100 – 400 V DC
wejścia pomiaru napięcia	18 wejść, 1 % (zakres pomiarowy 0 – 400 V), pomiar RMS

WYPOSAŻENIE	
kolorowy wyświetlacz graficzny 5,7 320 x 240 pikseli z panelem dotykowym	
złącze USB na płycie czołowej do komunikacji z komputerem PC	
zegar czasu rzeczywistego	
pomiar napięcia 6 torów po 3 napięcia fazowe (0 – 400 V AC/DC)	
sterowanie 6 wyłącznikami	
6 x 2 sygnały wejściowe / kontrolne 100 – 400 V DC do sterowania wyłącznikami	
6 x 2 sygnały wyjściowe przekaźnikowe 10 A do sterowania wyłącznikami	



ZALETY CYFROWYCH ZESPOŁÓW AUTOMATYKI PAKODOS SZR 1.6

MAŁE WYMIARY

MAŁA WAGA

NOWOCZESNY WYGLĄD

ATRAKCYJNY STOSUNEK MOŻLIWOŚCI/CENA

PEŁNA KONFIGUROWALNOŚĆ Z PANELU CZOŁOWEGO

POMIAR I KONTROLA NAPIĘĆ W POLACH ZASILAJĄCYCH ORAZ NA SZYNACH ODPIYWOWYCH

WYBÓR WARIANTÓW PRACY

PEŁNA SYGNALIZACJA STANU UKŁADU

INTUICYJNY GRAFICZNY DOTYKOWY INTERFEJS UŻYTKOWNIKA

MOŻLIWOŚĆ STEROWNIA MAKSYMALNIE 6 WYŁĄCZNIKAMI

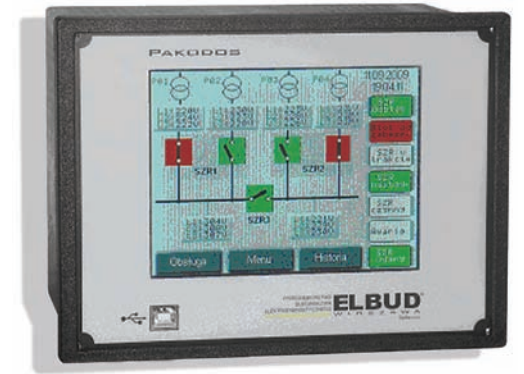
POMIAR NAPIĘĆ 6 PÓL TRÓJFAZOWYCH

PEŁNA IZOLACJA GALWANICZNA WEJŚĆ I WYJŚĆ

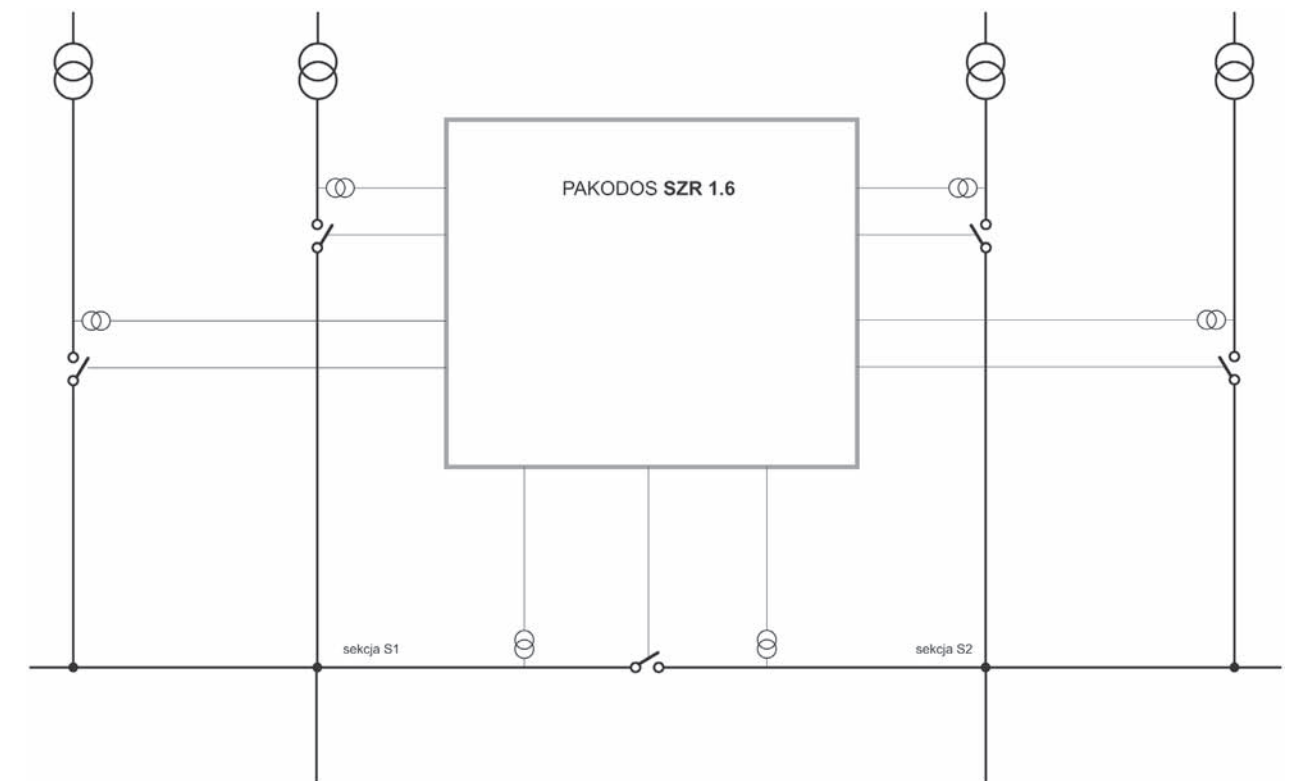
DOSTĘP DO ZMIANY NASTAW ZABEZPIECZONY HASŁEM

CECHY FUNKCJONALNE PAKODOS SZR 1.6

- samoczynne przełączenie powrotne z zasilania rezerwowego na podstawowe
- dynamiczny schemat synoptyczny
- konfigurowanie sterownika zabezpieczone hasłem
- pomiary napięcia U1, U2, U3 dla każdego toru
- reprezentacja aktualnych pomiarów na ekranie
- kontrola stanów i sterowanie wyłącznikami
- konfigurowanie urządzenia i trybów pracy przy pomocy ekranu dotykowego i intuicyjnego graficznego interfejsu użytkownika
- programowanie aktywności samopowrotu
- programowanie parametrów czasowych:
 - czas zwłoki przed wyłączeniem zasilania podstawowego(0,1...999 s)
 - czas zwłoki przed załączeniem wyłączników..... (0,05...9,99 s)
 - czas zwłoki po powrocie napięcia podstawowego..... (0,1...999 s)
- specjalne ekrany ułatwiające kontrole poprawności wykonania okablowania oraz działania wejść i wyjść
- historia uproszczona przeglądana za pomocą panelu urządzenia, lub szczegółowa do pobrania przez interfejs RS <-> USB do komputera PC
- możliwość wprowadzenia nazw torów wyświetlanych na schemacie synoptycznym
- przedstawienie na wyświetlaczu:
 - aktualnego widoku rozdzielni z układem SZR
 - aktywnych sygnałów blokad
 - stanu wejść i wyjść dwustanowych
 - nastaw parametrów SZR
 - aktualnych wartości realizowanych pomiarów
 - daty i godziny



SCHEMAT PRZYŁĄCZENIOWY PAKODOS SZR 1.6



PBE Elbud Warszawa Sp. z o.o. prowadzi politykę ciągłego rozwoju. Prezentowane wyroby mogą ulegać zmianom. Niniejsza broszura zawiera informacje ogólną o wyrobie. W celu uzyskania szczegółowych i aktualnych informacji należy skontaktować się z działem technicznym.